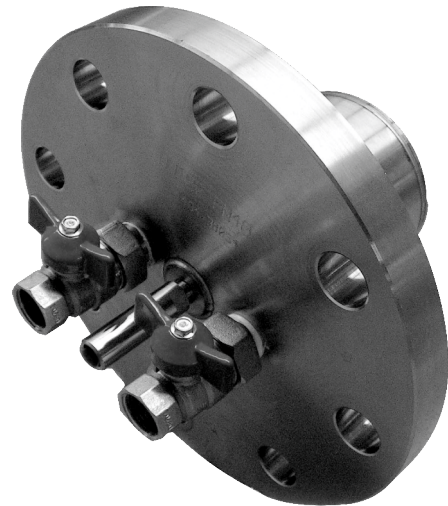


Separator odległościowy S-TK-P z wbudowanym zespołem spłukiwania membrany



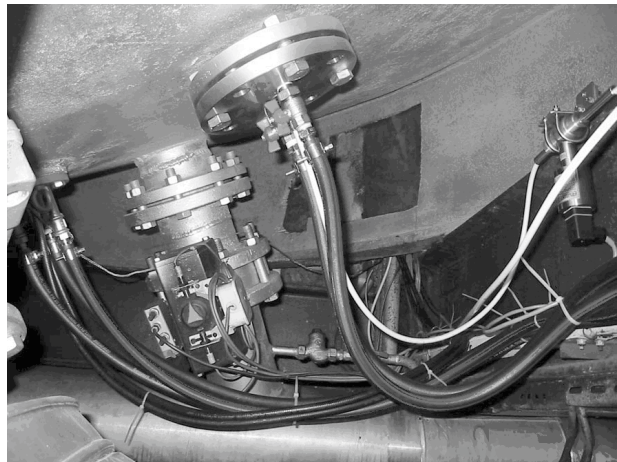
Przeznaczenie, budowa

Separator S-TK-P jest specjalnym wykonaniem separatora tubusowego odległościowego S-TK-DN100/T=100mm, który wyposażono w zespół płuczący membranę. Znajduje on zastosowanie przy pomiarach mediów wyjątkowo gęstych i lepkich mających tendencję do oklejania membrany. Użytkownik ma możliwość czyszczenia membrany bez konieczności demontowania separatora. Medium czyszczące (np. woda) doprowadzone jest do powierzchni membrany poprzez dwa kanały umieszczone wewnątrz separatora.

Spłukiwania dokonuje się cyklicznie, w odstępach czasu uzależnionych od właściwości mierzonego medium. Podłączenia wody do kanałów spłukujących umożliwiają dwa zawory kulowe 1/2", znajdujące się w tylnej części separatora.

Dane techniczne

Wymiary separatora, parametry metrologiczne i warunki pracy – zgodnie z danymi separatora S-TK – DN100/T=100mm – na str. III.4, III.5. Kapilara wyprowadzona jest w osi separatora.



Przykład zabudowy przetwornika różnicy ciśnień typu APR-2000PD z separatorem typu S-TK-P produkcji Aplisens na zbiorniku z cukrzycą w Cukrowni Lublin

Sposób zamawiania

Ciśnieniomierz / S-TK-P / K = ... m

Długość kapilary

Przykład: Przetwornik ciśnienia APC-2000, obudowa PZ, zakres 0÷100 kPa, separator tubusowy odległościowy z zespołem płuczącym membranę, kapilara 6 m

APC-2000PZ / 0 ÷ 100 kPa / S-TK-P / K = 6 m