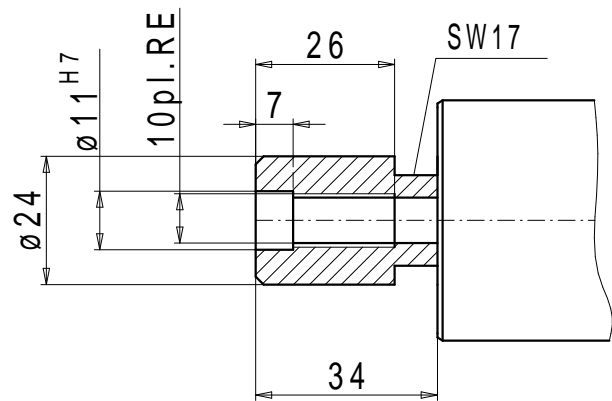
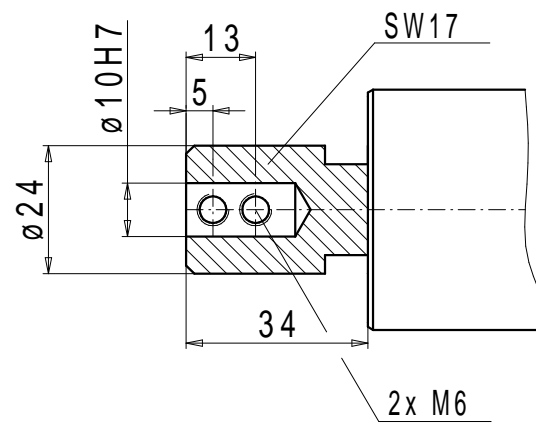


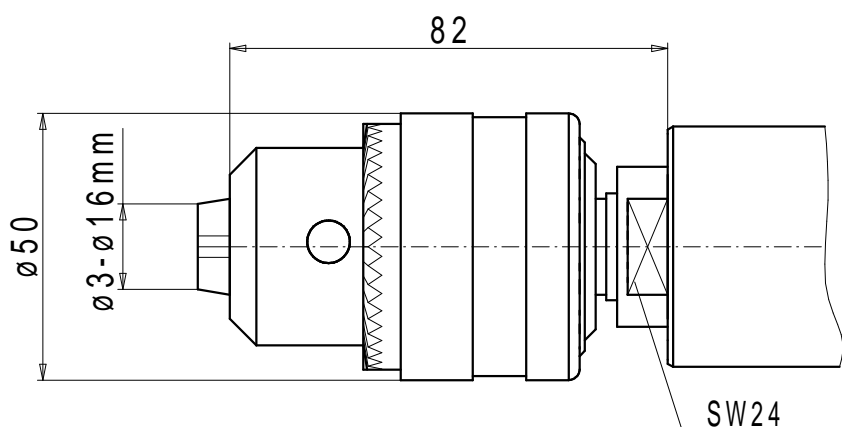
Bohreraufnahme
M10plan rechts mit
Zentrieransatz $\varnothing 11H7$ mm
Artikelnummer 508101



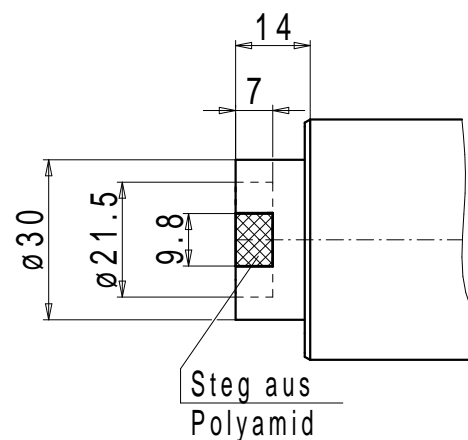
Bohreraufnahme
 $\varnothing 10H7$ mm zylindrisch
mit 2 seitlichen M6
Klemmschrauben
Artikelnummer 142001



Zahnkranzbohrfutter
von $\varnothing 3$ mm bis max. $\varnothing 16$ mm
Artikelnummer 143005



Antriebsstück (Kupplung)
zum Antrieb von
GROTEFELD-Mehrspindelbohrgetrieben
Artikelnummer 143009



Spannzangenaufnahme Gr.16
von $\varnothing 2$ mm bis max. $\varnothing 16$ mm
Artikelnummer 143006

