

Features

For drilling, light milling operations and for finishing on steel, aluminium, plastic and wood

Interchangeable shank

Usable on both CNC and conventional machine tools

Heat-treated steel alloy main housing

Coolant feed through stop-bar pin

Merkmale

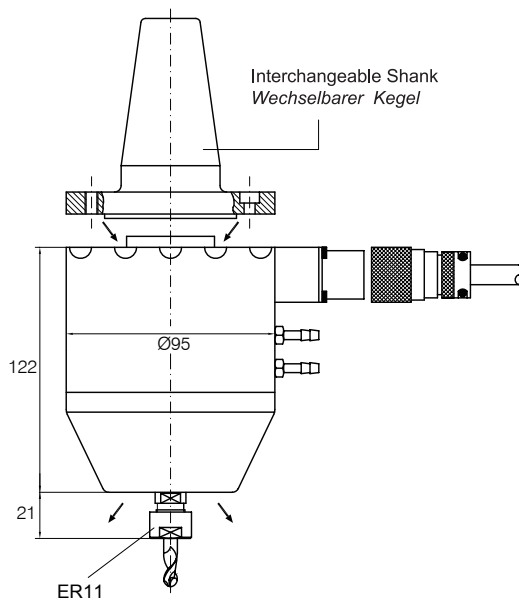
Für Bohrungen, leichte Fräsbearbeitungen und Schlichten von Stahl, Aluminium, Kunststoff und Holz

Wechselbarer Kegelschaft
Verwendbar mit CNC- und herkömmlichen Werkzeugmaschinen

Hauptkörper aus wärmebehandelter Stahlegierung

Kühlmittelezufuhr durch Anschlagstift

SC



SE-11 electric / elektro

Max. 44.000 RPM Cont. / Dauernd

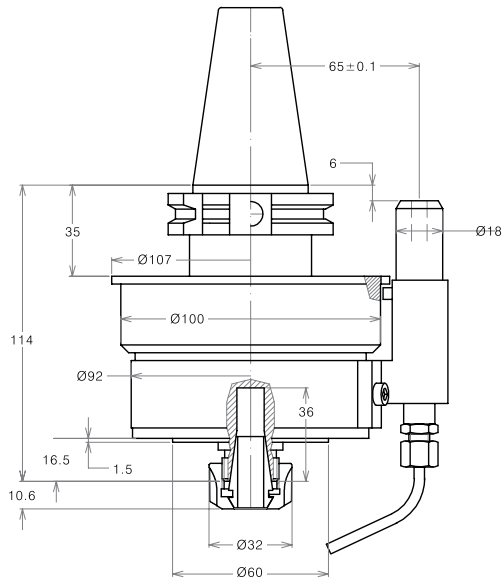
Max. 60.000 RPM Cont. / Dauernd

SK40 / BT40 / CAT40 / HSK63
SK50 / BT50 / CAT50 / HSK100

ER11

3,5 kg Weight / Gewicht

RPM	44.000	60.000
Hz	750	1.000
KW	1	1,6
Nm	0,2	0,2



SCX-16 ceramic / keramisch

Max. 35.000 RPM
Max. 30.000 RPM Cont. / Dauernd

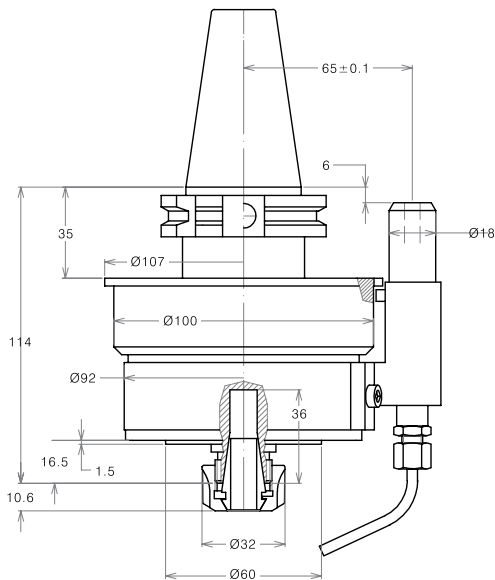
SCX-16-IK

with internal cooling
mit Innenkühlung

SK40 / BT40 / CAT40 / HSK63
SK50 / BT50 / CAT50 / HSK100

ER16

Schubkraft Thrust	Gewicht Weight	Übersetzung Ratio
350 N	3,8 kg	1:4,8



SC-16 ceramic / keramisch

Max. 30.000 RPM
Max. 24.000 RPM Cont. / Dauernd

SC-16-IK

with internal cooling
mit Innenkühlung

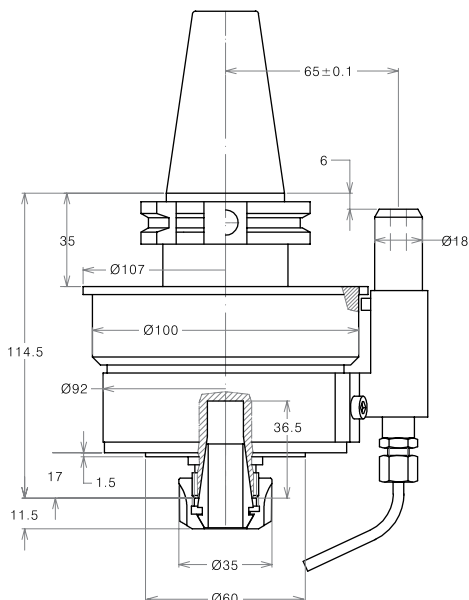
S-16

Max. 24.000 RPM
Max. 20.000 RPM Cont. / Dauernd

SK40 / BT40 / CAT40 / HSK63
SK50 / BT50 / CAT50 / HSK100

ER16

Schubkraft Thrust	Gewicht Weight	Übersetzung Ratio
350 N	3,8 kg	1:4,8



SC-20 ceramic / keramisch

Max. 24.000 RPM
Max. 19.000 RPM Cont. / Dauernd

SC-20-IK

with internal cooling
mit Innenkühlung

S-20

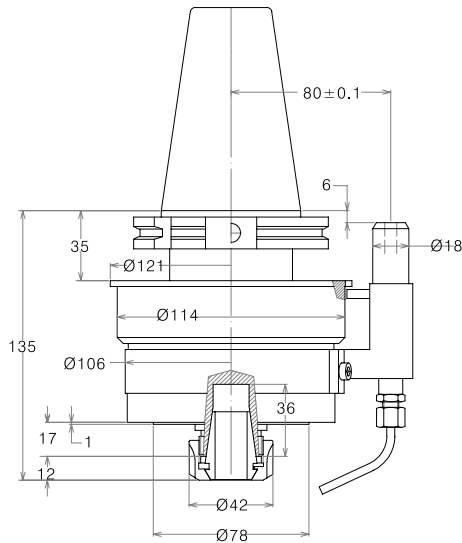
Max. 19.000 RPM
Max. 15.000 RPM Cont. / Dauernd

SK40 / BT40 / CAT40 / HSK63
SK50 / BT50 / CAT50 / HSK100

ER20

Schubkraft Thrust	Gewicht Weight	Übersetzung Ratio
610 N	4 kg	1:4,8

SC



SC-25 ceramic / keramisch

Max. 18.000 RPM
Max. 15.000 RPM Cont. / Dauernd

S-25

Max. 15.000 RPM
Max. 12.000 RPM Cont. / Dauernd

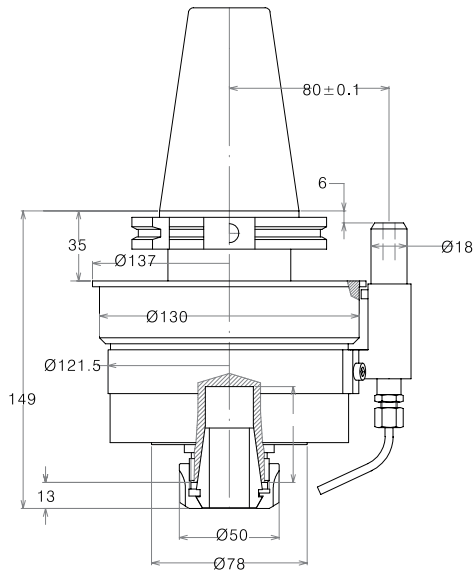
SK40 / BT40 / CAT40 / HSK63
SK50 / BT50 / CAT50 / HSK100

ER25

Schubkraft Thrust	Gewicht Weight	Übersetzung Ratio
630 N	8 kg	1:4,8

SCX-16-IK

with internal cooling
mit Innenkühlung



SC-32 ceramic / keramisch

Max. 12.000 RPM Cont. / Dauernd

S-32

Max. 10.000 RPM Cont. / Dauernd

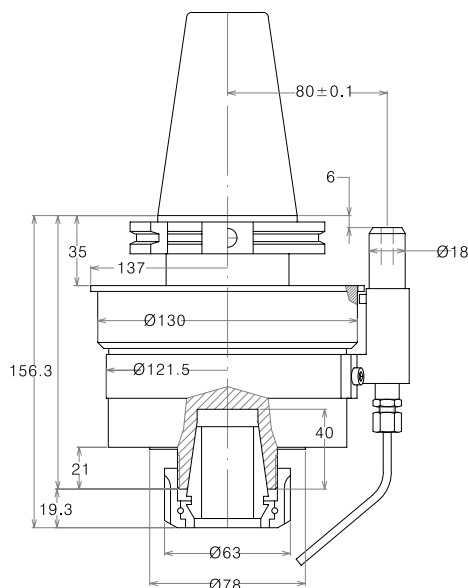
SK40 / BT40 / CAT40 / HSK63
SK50 / BT50 / CAT50 / HSK100

ER32

Schubkraft Thrust	Gewicht Weight	Übersetzung Ratio
900 N	8 kg	1:4,8

SC-32-IK

with internal cooling
mit Innenkühlung



S-40

SK50 / BT50 / CAT50 / HSK100

ER40 10.000 RPM

Schubkraft Thrust	Gewicht Weight	Übersetzung Ratio
1100 N	9,6 kg	1:4,8

S-40-IK

with internal cooling
mit Innenkühlung