

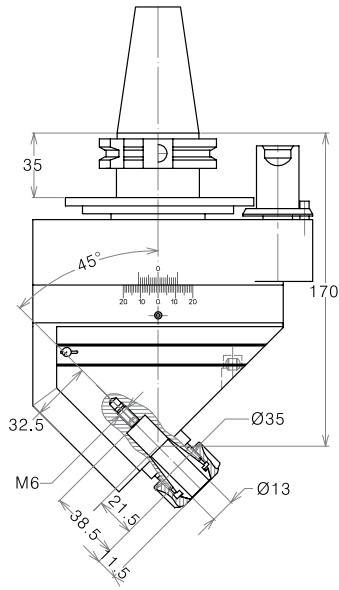
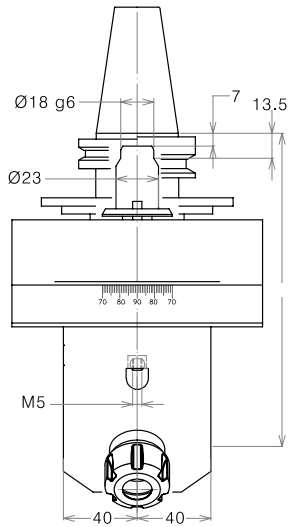
GM

Features

- For drilling, tapping and milling operations
- Fixed angle body with interchangeable shank
- Usable on both CNC and conventional machine tools
- Heat-treated aluminium main body
- Compact and rigid construction
- Coolant feed through stop-bar pin
- Orientation ring and stop-bar pin 360° rotatable

Merkmale

- Für Bohrungen, Gewindebohren und Fräsbearbeitungen
- Gehäuse mit festem Winkel und austauschbarem Kegelschaft
- Verwendbar mit CNC- und herkömmlichen Werkzeugmaschinen
- Hauptkörper aus wärmebehandelter Aluminiumlegierung
- Kompakte und rigide Bauform
- Kühlmittelzufuhr durch Anschlagstift
- Skalenring und Anschlagstift können um 360° rotiert werden

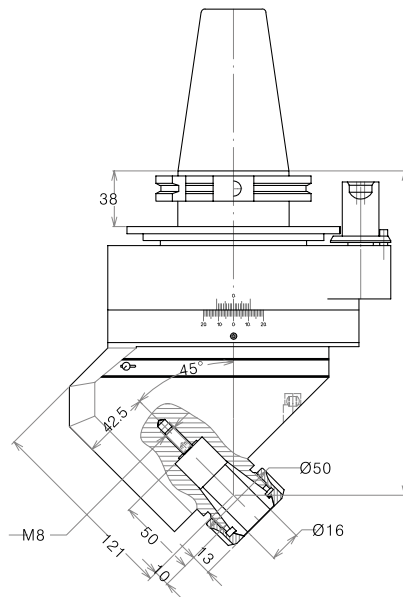
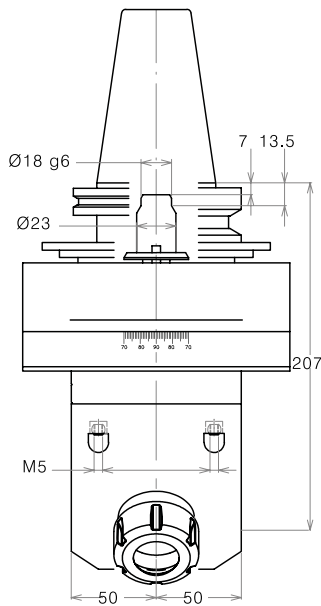


GM-25

SK40 / BT40 / CAT40 / HSK63

ER25	5.000 RPM	23 Nm
------	-----------	-------

Schubkraft Thrust	Gewicht Weight	Übersetzung Ratio
450 N	5 kg	1:1



GM-32

SK50 / BT50 / CAT50 / HSK100

ER32	3.000 RPM	45 Nm
------	-----------	-------

Schubkraft Thrust	Gewicht Weight	Übersetzung Ratio
1200 N	11 kg	1:1

GM